



つばめ通信

2016夏号(第5号)



つばめ交通 検索

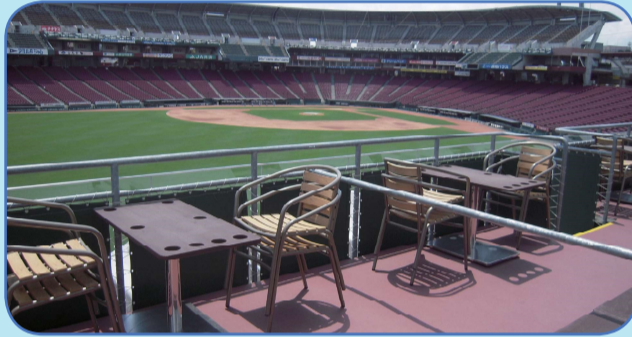


〒732-0066 広島市東区牛田本町 4-5-10
HP:<http://www.tsubame.co.jp>
Facebook:<https://www.facebook.com/Tsubame.Kotsu>

カープ情報

現在絶好調の広島東洋カープ！訪れば広島県民の心がすべてわかると言われているマツダスタジアム♪カープファンの方はもちろん、そうでない方、大人も子供も楽しめるスポットとして年々パワーアップしています！！

つばめ交通も引き続きカープ号を走らせ、社員一同応援しています！



つばめに乗って、カープ応援に行こう！キャンペーンのお知らせ

今年のカープはいつもとほんとにちがうで！優勝じゃ。優勝しかない……

ということで、優勝にからむ9月の貴重なマツダスタジアム観戦チケットを抽選で2組にプレゼントします。

皆さんの声援で球場を真っ赤に染めましょう。

詳しくは、下記の通りとなりますがつばめ交通のタクシーに乗ってアンケートはがきをゲットしてそれからご応募してくださいね。

9月17日(土)

13:30～中日戦 外野指定席

3名1組・2名1組

その他、随時カープに関するキャンペーン情報を当社フェイスブック・HPでもお伝えしてまいります！

ぜひ、ご覧ください！



ホームページ：<http://www.tsubame.co.jp>

Facebook：<https://www.facebook.com/Tsubame.Kotsu/>

社員総会

今年も恒例の社員総会が5月に行われました。普段はなかなか顔を合わせることでできない、乗務員、営業部員、内勤者等全社員が集まり情報の共有をする唯一のチャンスです。

各部署からの発表や表彰など、組織の活性化をはかり、懇親会では和気あいあいとコミュニケーションをはかっています。

今回は認知症サポーターの研修も同時に受け、社員総会参加者全員が認知症サポーターとしての知識を得ました。

今後も価値や意味のある発表と交流の場として、よりよいつばめ交通へと成長できるよう、活かして行きます。



お知らせ ～広島平和記念資料館～

オバマ大統領来広後、入館者が増え続けている資料館ですが、4月1日より入館料が変わっています。

現在は平成28年10月頃まで改修工事中で、本館のみ営業されています。

東館常設展示室を閉鎖・本館のみ営業

区分	現行	改定後	
個人	大人	50円	200円
	高校生	30円	100円
団体	大人(30人以上)	40円	160円

○以下の方は、これまでどおり無料で入館いただけます。

- ・小、中学生
- ・20人以上の団体又は学校の教育活動で入館する高校生
- ・身体障害者手帳、療育手帳、

精神障害者保健福祉手帳、戦傷者手帳をお持ちの方
○65歳以上の方で、年齢を確認できる公的証明書を提示いただいた場合は、100円で入館いただけます。

トラベル入社式

4月1日に入社式が行われました。

現社員から歓迎され晴れてつばめ交通の一員となり、こちらもフレッシュな気持ちにさせられました！

大きく成長し、大活躍される事を現社員一同願っています♪

■寺田友紀(てらだゆき)■

4月1日より新卒・新入社員として新たにつばめ交通の仲間となりました。この春専門学校を卒業し、トラベル課へ配属となりました。笑顔で頑張りますので、よろしくお願い致します。



つばめ春のバスツアー

こちらも恒例、つばめ交通の福利厚生として、さまざまな車両を持ち合わせている強みを生かし!? 今回は貸切りバスにて松江フォーゲルパークへ行ってきました。

広島より松江までおよそ3時間。バス内で過ごす時間が多いにも関わらず、車内でも楽しく過ごしました。フォーゲルパークでは、花々にかこまれての食事や、フクロウのショーなど時間いっぱいまで過ごし、社員のみでなくご家族メインで楽しんで頂きました！



空港行きタクシー一定額割引運賃のお知らせ

2014年10月1日より、広島市内から広島空港及び岩国錦帯橋空港までのつばめ交通のタクシー料金が特別に割引できるようになっています。ご利用時には監督官庁の認可内容に従わなければならない為、下記事項に沿った運行契約となりますのでご注意ください

1. 適用運行ルート

下記広島地区から広島空港（又は岩国錦帯橋空港）までの直行便となっておりますのでお立ち寄り、経由は出来ません。又、運行前には事前のご予約（電話等）が必要となりますのでご注意ください

2. 料金 認可上、定額割引料金は下記ご出発地により明確に区分されております

（注意）高速有料道路料金は、別途実費ご負担となります

公的割引・深夜割増の適用はございません

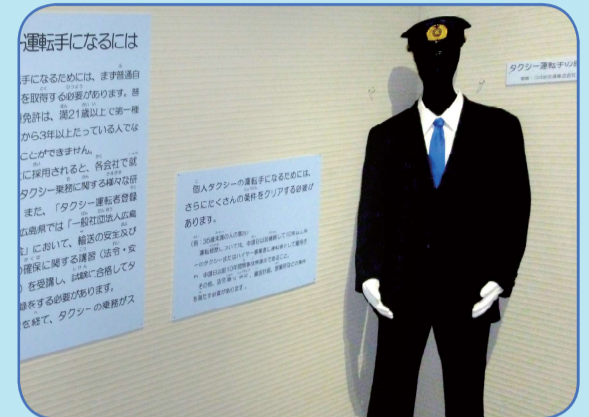
ご出発地		定額運賃	
広島市～広島空港		中型	小型
A	東区・中区・南区・府中町	¥11,300	¥9,900
B	西区・安佐南区・安佐北区	¥13,500	¥11,500
広島市～岩国錦帯橋空港		中型	小型
C	東区・中区・南区・府中町	¥13,000	¥11,000
D	西区	¥10,000	¥8,800



又マジ交通ミュージアム

安佐南区長楽寺にある旧交通科学館にて、期間限定にてカープ号およびつばめ交通の制服が展示されました。

身近な乗り物のタクシーをテーマにしたイベントで、タクシーの歴史や、配車のシステムなど一般には知られていなかった部分も紹介されました！



◆トピックス◆

今年の5月27日は、広島にとって核廃絶推進を印象付ける出来事としてアメリカ大統領の広島訪問がありました。

私たちつばめ交通ではアメリカ大使館からの要求を受け、関係者の移動手段として多数の車両手配を頂き、無事お役目を果たす事ができました。

今後は、これを機に平和に関する国際会議や外国人観光客の広島訪問がさらに増加すると予想されますので、国際的応援サポート体制をさらに充実して行きたいと考えています。



おすすめの店 JUCHHEIM (ユーハイム)

みなさまご存じのバウムクーヘンでおなじみユーハイムですが、実は第一次世界大戦の捕虜として、日本に連行され多くのドイツ人と共に広島県似島に收容されていたドイツ人の一人、カール・ユーハイム氏が広島県物産陳列館（現在の原爆ドーム）にて日本で初めてのバウムクーヘンを焼き、日本人を驚かせていたのはご存知でしょうか？

カール氏は捕虜解放後も日本に永住を決め、菓子店を神戸に開店しました。

その後も震災に襲われたり、第2次世界大戦が勃発したりと波乱万丈の生涯でしたが、今もなお、意志が引き継がれ変わらぬおいしさのバウムクーヘンやお菓子が愛されつづけています。

広島には安佐北区小河町に広島工場があり、店頭販売も行っておりますので一度訪れてみては？

日本で初めて焼かれたバウムクーヘンが広島、なおかつ原爆ドームとなると、次回食べる機会にさらにおいしく感じるのではないのでしょうか。



つばめ交通で働く 3つの安心

会社説明会 月・水・土曜日の13:30～ 未経験者大歓迎 男女活躍中!

腕よりもハートでハンドル持つ方募集
★普通免許からスタートOK ★2種免許所得支援等サポート体制万全

あなたのやる気が即収入!

1 給与40万円以上可 未経験者でも短期間で給与40万円以上が可能です!

2 つばめ交通は、広島で一番安定顧客(電話受注)の多い、選ばれているタクシー会社です。タクシー初心者の方でも専任の教育担当者が、丁寧に指導致します。あなたの期待を決して裏切る事はありません。

3 自社カリキュラムによる安心の2種免許取得

2種免許養成費用は、もちろんつばめ交通が負担。各種保険適用。2種免許養成期間中からの一貫した関わりが、短期間高収入の秘訣です。

4 入社後6ヵ月間、保証給有(月給20万円)

お気軽にご相談下さい

照合顧客輸送サービス業